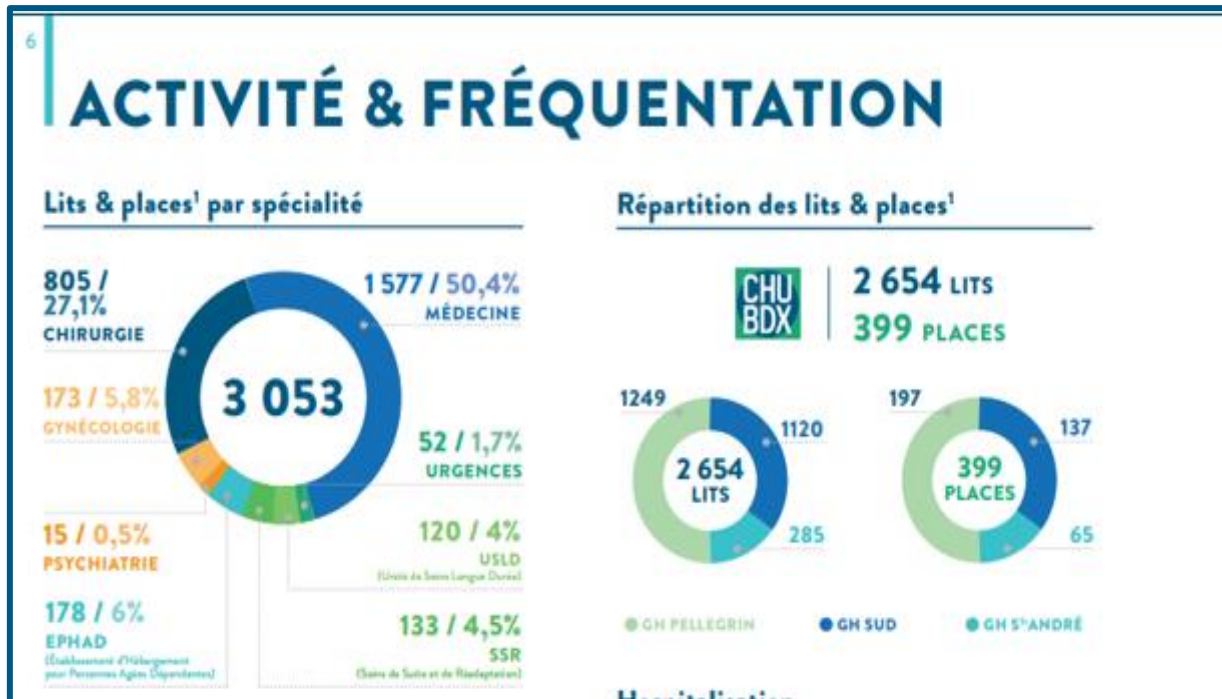


Partenariat patient Institut des métiers de la santé CHU de BORDEAUX

Contexte CHU



Contexte CHU

RESSOURCES HUMAINES

Le CHU de Bordeaux : 1^{er} employeur en région Nouvelle-Aquitaine

1 576 / 10,8 %

PERSONNEL MÉDICAL

DONT :

- 482 HOSPITALO-UNIVERSITAIRES
- 571 PRATICIENS TITULAIRES
- 153 PRATICIENS SOUS CONTRAT
- 102 ASSISTANTS
- 368 ATTACHÉS

8 328 / 57,4 %

PERSONNEL SOIGNANT, ÉDUCATIF & ENSEIGNANT

DONT :

- 3 364 INFIRMIERS/INFIRMIÈRES SPÉCIALISÉS
& PUÉRICULTRICES
- 3 351 AIDE SOIGNANTS
- 311 AUXILIAIRES DE PUÉRICULTURE



775 / 5,4 %

INTERNES

823 / 5,7 %

PERSONNEL MÉDICO-TECHNIQUE

1 260 / 8,7 %

PERSONNEL ADMINISTRATIF

1 735 / 12 %

PERSONNEL TECHNIQUE & OUVRIER

Profil des fonctions du personnel

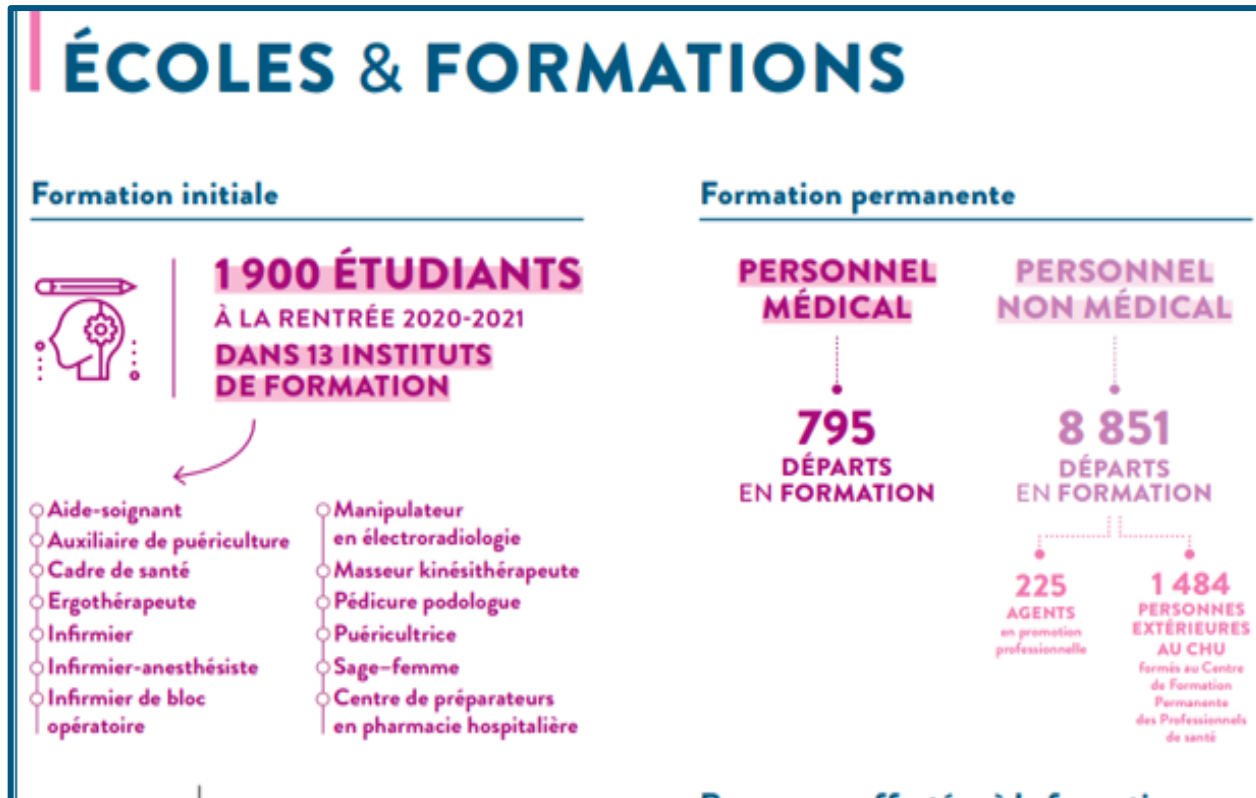
Contexte CHU

Evolution des attentes
des usagers : de
l'enquête de
satisfaction vers le
recueil de l'expérience
patient

Projet d'établissement
2021-2025

Projet nouvel hôpital

Contexte IMS CHU DE BORDEAUX

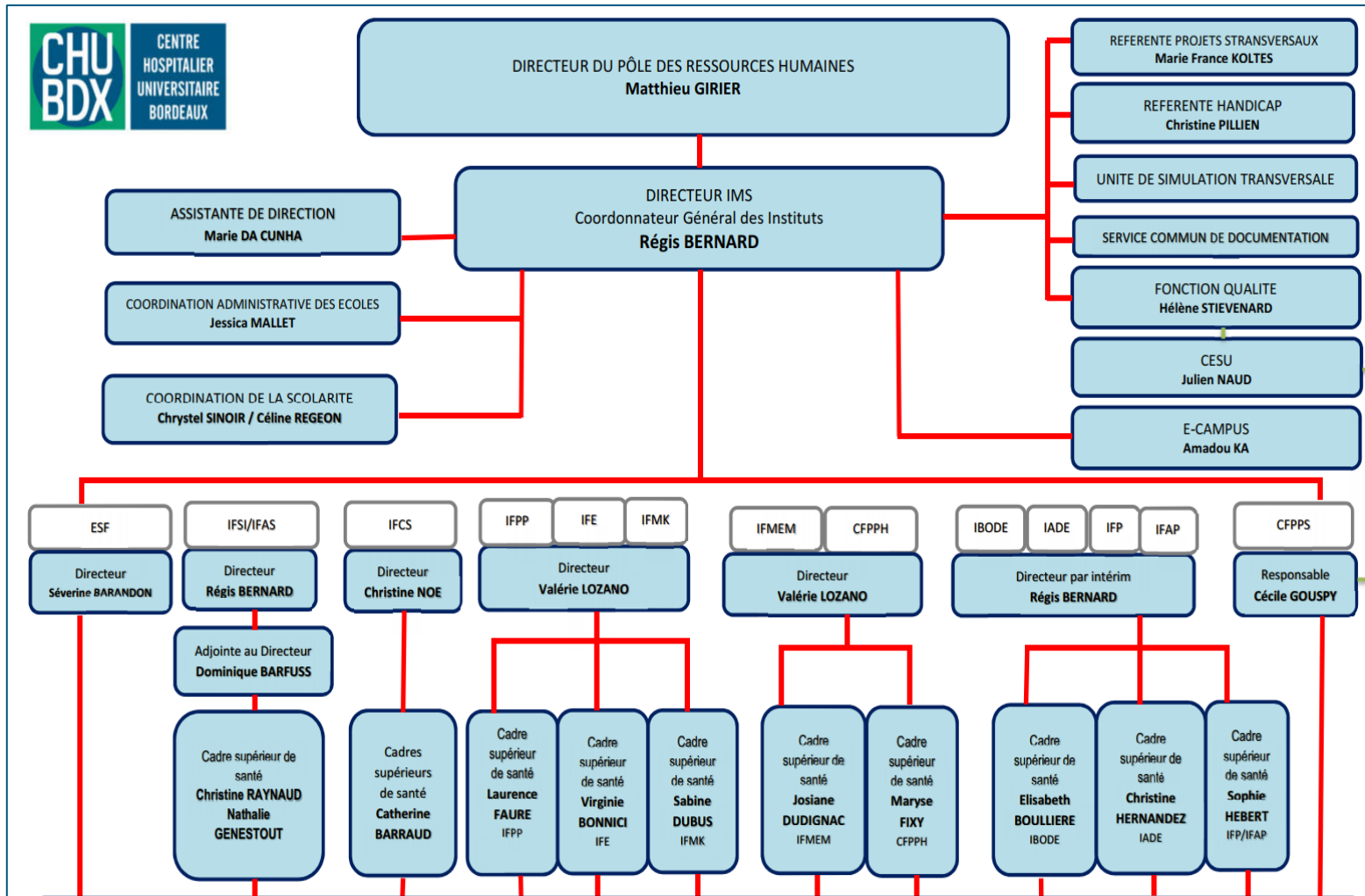


Contexte IMS CHU DE BORDEAUX



- 1 Directeur coordonnateur général de l'IMS
- 4 directeurs de soins
- 13 CSS
- 80 CSF

Contexte IMS CHU DE BORDEAUX



Etat des lieux

Place du patient partenaire IMS

Inexistante dans les
projets pédagogiques



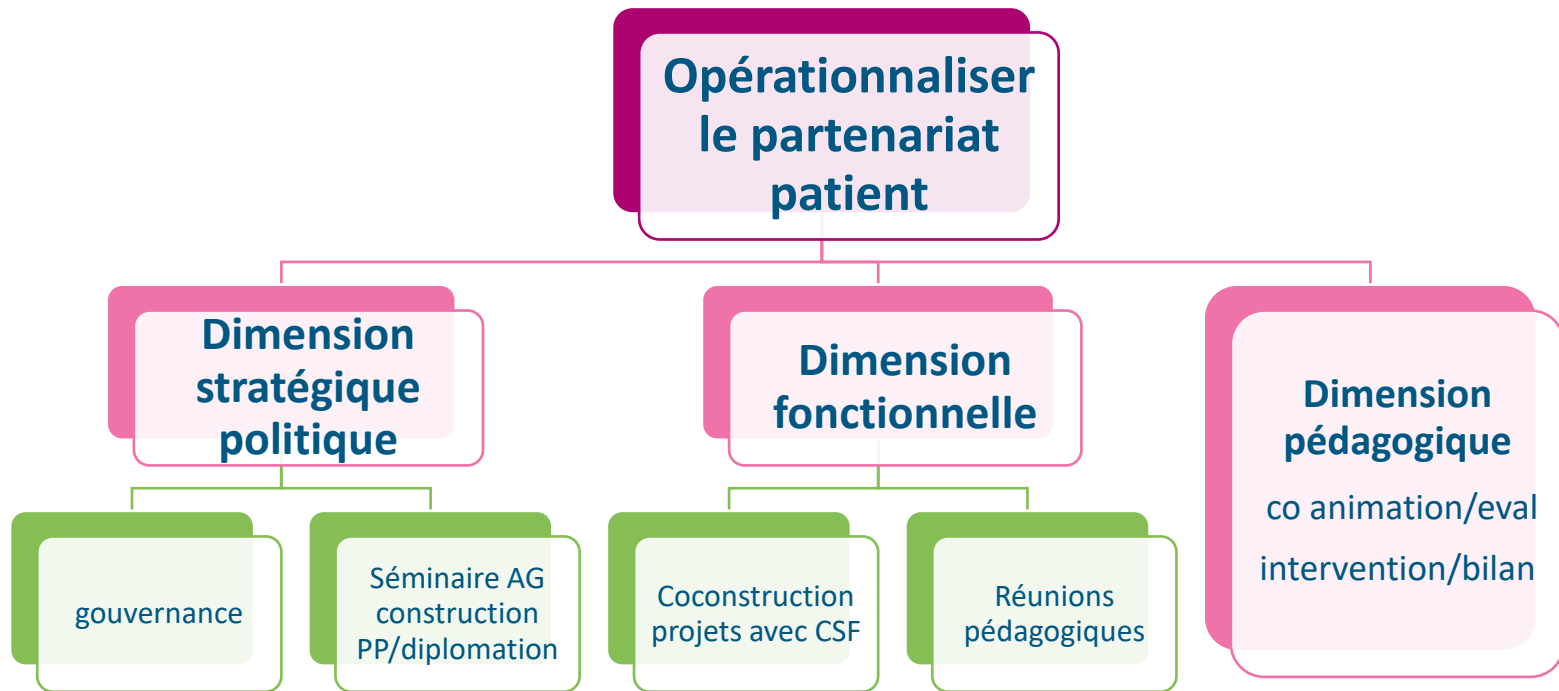
Peu présente dans les
projets
d'enseignement



Peu mise en œuvre
dans les pratiques
pédagogiques

Patients et IMS CHU de BDX partenaires en santé

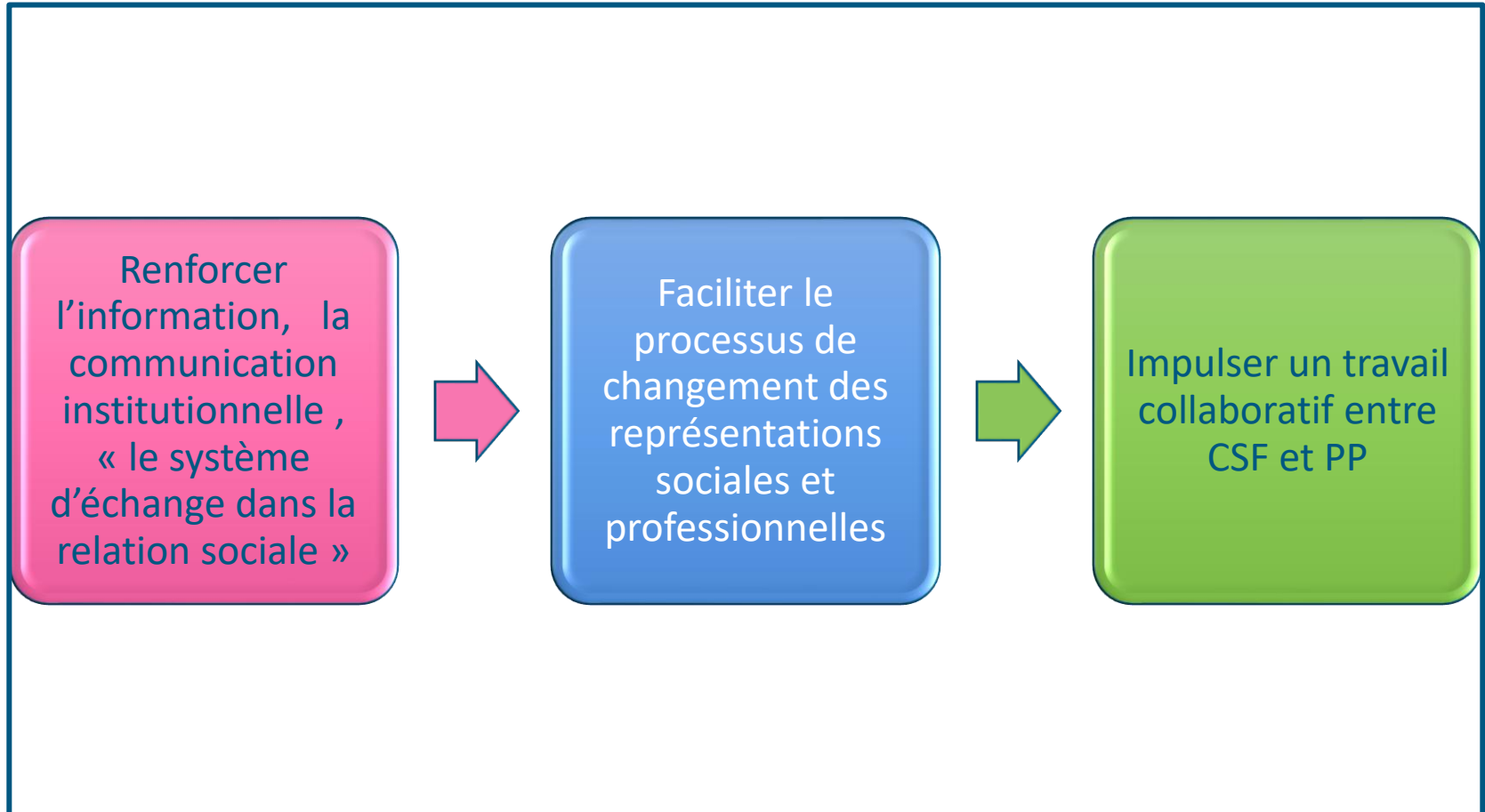
Visées



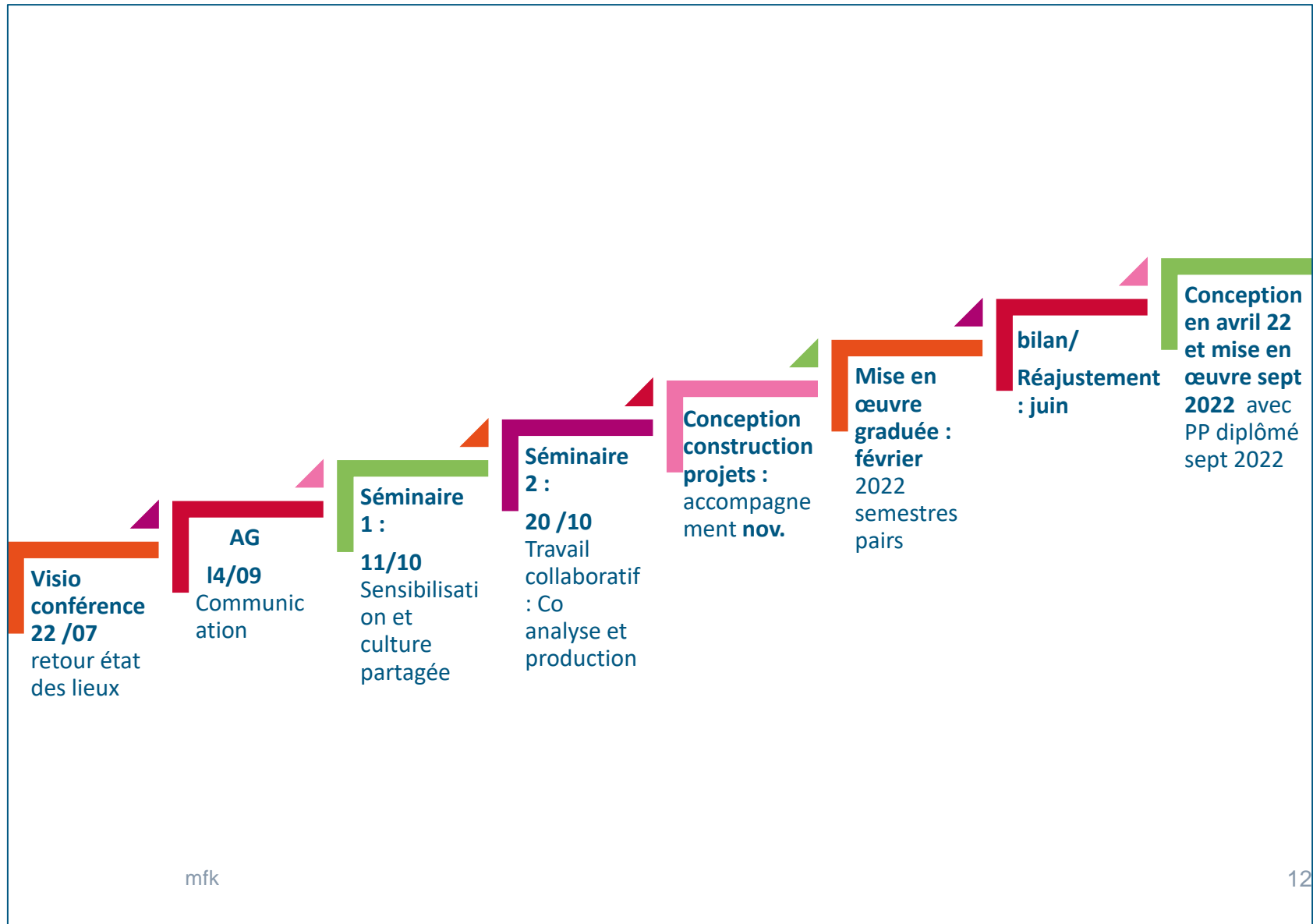
INNOVATION



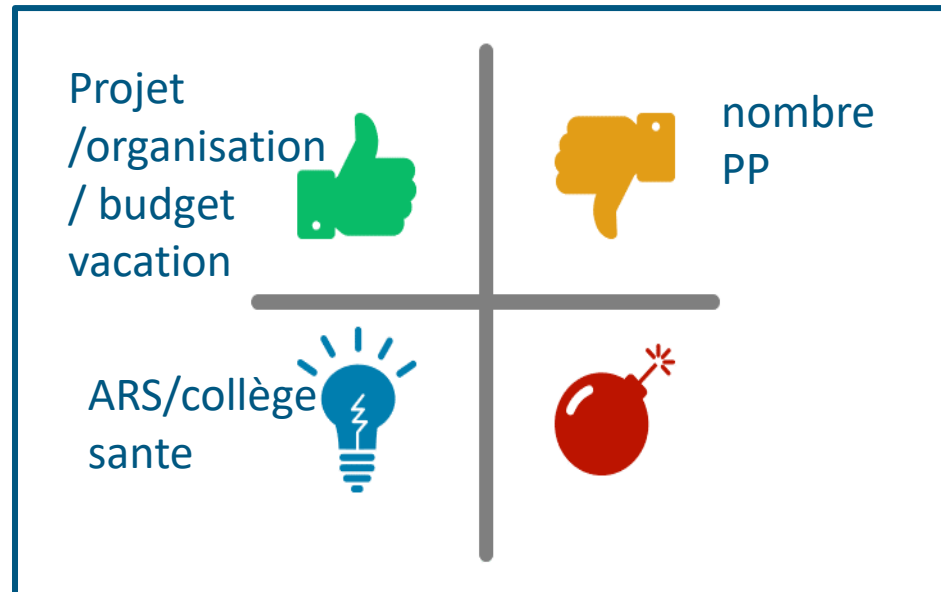
Objectifs




PLAN D' ACTIONS



Leviers et faiblesses



Conclusion



Pratiques
collaboratives
coopératives

Professionalisation
/Professionalisme



Merci de votre attention

