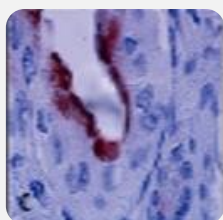


CELLULES SOUCHES DANS LES TUMEURS SOLIDES : DE LA BIOLOGIE A LA THERAPEUTIQUE



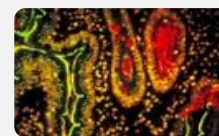
SESSION DE FORMATION DE L'ASSOCIATION SUNRISE
« SOLID TUMOR CANCER STEM CELLS NETWORK »

19-20 juin 2018, Montpellier Genopols



Objectif : Cette formation se déroulera sur deux jours consécutifs et abordera le domaine riche et innovant que représentent les cellules souches des cancers solides. Les aspects fondamentaux comme les aspects cliniques seront développés afin de proposer une vision complète du rôle des cellules souches dans l'initiation du processus cancéreux et dans son évolution métastatique, et des moyens thérapeutiques originaux qui peuvent être mis en œuvre pour atteindre de façon spécifique ces cellules que l'on considère comme responsables de la malignité des cancers. L'objectif de cette formation est de donner les bases des connaissances, des méthodes et des techniques d'études des cellules souches cancéreuses, ainsi que des enjeux liés au ciblage thérapeutique de ces cellules.

Responsables scientifiques et intervenants : Emmanuelle CHARAFE-JAUFFRET (CRCM, Marseille), Christophe GINESTIER (CRCM, Marseille), Julie PANNEQUIN (IGF, Montpellier), Jean-Marc PASCUSI (IGF, Montpellier), Thierry VIROLLE (iBV, Nice)



Intervenants invités : David AZRIA (ICM, Montpellier), Christophe BORG (CHRU Besançon), Joseph GLIGOROV (APHP, Paris), Damien GREGOIRE (IGMM, Montpellier), Géraldine GUASCH (CRCM, Marseille), Gwendal LAZENNEC (Sys2Diag, Montpellier), Philippe JAY (IGF, Montpellier), Jean-Marc LEMAITRE (Inserm U1183, Montpellier), Domenico MAIORANO (IGH, Montpellier), Alain PUISIEUX (CRCL, Lyon), Agnès RICHARD-TALLET (IPC, Marseille), Raphaël RODRIGUEZ (Institut Curie, Paris)



Modalités d'inscription

Nombre de participants : 25

Tarifs (sans hébergement) :

Etudiants, doctorants, post-doctorants, internes : 200 €
Chercheurs académiques et praticiens hospitalier : 500 €
Laboratoires privés : 750 €



Ouverture des inscriptions le 15 janvier 2018

Prise en charge possible dans le cadre de la **formation professionnelle continue**

CELLULES SOUCHES DANS LES TUMEURS SOLIDES : DE LA BIOLOGIE A LA THERAPEUTIQUE



SESSION DE FORMATION DE L'ASSOCIATION SUNRISE
« SOLID TUMOR CANCER STEM CELLS NETWORK »

PROGRAMME

Mardi 19 Juin 2018

09h30	Cellules souches : Définition	Jean-Marc Lemaitre
10h30	Cellules souches cancéreuses : Concept et outils	Christophe Ginestier
11h30	Modèles animaux	Géraldine Guasch
12h15	Organoïdes	Philippe Jay
13h00 Repas		
14h00	EMT et cellule d'origine	Alain Puisieux
15h00	Rôle des CSC dans la dissémination tumorale	Julie Pannequin
15h45 Pause		
16h15	Microenvironnement / Niche des CSC	Gwendal Lazennec
17h00	Immunothérapie et CSC	Christophe Borg
17h45	Discussions ouvertes	

Mercredi 20 juin 2018

08h30	Cancer du Colon et CSC	Julie Pannequin
09h15	Cancer du Sein et CSC	Emmanuelle Charafe-Jauffret
10h00	Hépatocarcinome et CSC	Damien Grégoire
10h45 Pause		
11h00	Glioblastome et CSC	Thierry Virolle
11h45	Réparation de l'ADN et CSC	Domenico Maiorano
12h15	Mécanismes de résistance des CSC	Jean-Marc Pascussi
13h00 Repas		
14h00	Chimiothérapies et CSC	Joseph Gligorov
15h00	Radiothérapie et CSC	David Azria et Agnès Richard-Tallet
16h00 Pause		
16h30	Ciblage thérapeutique des CSC	Raphaël Rodriguez
17h15	Médecine personnalisée et CSC	Emmanuelle Charafe-Jauffret